


ecossistema  
ânima



United World  
SCHOOL OF ENGLISH



# CURSO DE INGLÊS NA INGLATERRA



Estão abertas as inscrições para o **Curso de Inglês em Bournemouth**, na **Inglaterra**. Ele será realizado na **United World School of English**, localizada em uma cidade costeira no condado de Dorset, no sul do país. Essa é mais uma iniciativa do **International Office**, que visa a internacionalização por meio de programas de capacitação linguística e troca de experiências internacionais.

O programa é ofertado a todos os estudantes, docentes e colaboradores do Ecosistema Ânima que queiram aprender ou alavancar o domínio no idioma. Aprenda inglês enquanto mantém contato com estudantes de diferentes nacionalidades. É a sua chance de ganhar fluência e confiança na língua estrangeira!





Escola de renome internacional, especializada em proporcionar uma educação de excelência para estudantes de todo o mundo. Com uma reputação sólida e tradição de sucesso, a escola oferece um ambiente acolhedor e estimulante, onde os estudantes podem desenvolver suas habilidades linguísticas e alcançar fluência em inglês. Com uma equipe de professores altamente qualificados e experientes, a *United World School* oferece uma variedade de cursos de inglês adaptados as necessidades e metas individuais dos estudantes, seja para estudo acadêmico, aprimoramento profissional ou aperfeiçoamento da comunicação em inglês. Localizada em uma cidade vibrante e histórica do Reino Unido, a *United World School of English* oferece um ambiente estimulante para aprender e explorar a rica cultura britânica. As instalações são modernas e equipadas com tecnologia avançada, proporcionando um ambiente de aprendizado inspirador e interativo.

# SOBRE BOURNEMOUTH

Localizada no condado de Dorset, no sul da Inglaterra, Bournemouth é uma cidade costeira encantadora, conhecida por suas praias de areias douradas, jardins exuberantes e clima ameno. Além de seu litoral deslumbrante, os visitantes desfrutam de fácil acesso a locais turísticos próximos. A apenas duas horas de trem, está a icônica cidade de Londres, repleta de atrações famosas, como o Big Ben, o Palácio de Buckingham e o Museu Britânico. A região também oferece a oportunidade de explorar a deslumbrante Costa Jurássica, Patrimônio Mundial da UNESCO, com suas imponentes falésias e praias pitorescas. Bournemouth é o ponto de partida ideal para explorar outras belas cidades históricas, como Swanage, Weymouth e Poole. Com sua localização privilegiada, a cidade combina serenidade costeira com uma variedade de atrações notáveis, proporcionando uma experiência única para os visitantes.



# O CURSO

A *United World School of English* oferece um curso presencial de inglês com **duração de 2 semanas**, abrangendo do nível básico ao avançado. O programa de 2 semanas ocorrerá de **6 a 17 de janeiro de 2025** e é projetado para estudantes de todo o mundo. Com professores experientes e qualificados, o curso visa desenvolver habilidades sólidas em fala, audição, leitura e escrita. Através de aulas interativas e materiais modernos, os estudantes têm a oportunidade de aprimorar sua fluência e confiança no idioma inglês, com suporte individualizado em um ambiente acolhedor.

# ACOMODAÇÃO

A acomodação oferecida durante o programa será em uma autêntica casa de família britânica, proporcionando aos estudantes uma imersão completa na cultura e no estilo de vida do país. Os participantes têm a opção de escolher entre famílias com ou sem crianças, de acordo com suas preferências. A acomodação inclui meia pensão, garantindo que os estudantes desfrutem de café da manhã e jantar durante sua estadia.



# INVESTIMENTO

## COMUNIDADE ÂNIMA TEM DESCONTO!

\*Comunidade Ânima: estudantes, docentes, colaboradores e dependentes.

### 2 SEMANAS

DESCRIÇÃO	COMUNIDADE ÂNIMA	COMUNIDADE EXTERNA
Taxa de matrícula	£0	£100
Taxas do curso	£240	£430
Materiais do curso	£35	£35
Taxa de acomodação	£0	£100
Acomodação em Casa de Família - Meia Pensão	£430	£430

+ Taxa de inscrição = R\$ 120,00 (não reembolsáveis)

### ATENÇÃO

- Os valores são referentes ao pagamento do curso à vista, realizado diretamente para a instituição de destino, e com descontos aplicados exclusivamente através da parceria entre o Ecossistema Ânima e a *United World School*;
  - Observe que os valores deste programa são em Libras.
- A cotação será feita automaticamente no dia do pagamento.
- \*Os participantes devem planejar o retorno da Inglaterra para o Brasil antes do início do período letivo na Ânima (ago/24).



# INVESTIMENTO

## CONDIÇÕES DE PAGAMENTO

O pagamento poderá ser a vista ou parcelado por meio de transferência bancária internacional, nas seguintes condições:

- A vista, através de transferência bancária (parcela única);
- Parcelado em 2x por transferências bancárias;

**Importante: O curso deverá ser totalmente quitado até 10/05/24.**

### **INCLUSO:**

- Curso de inglês;
- Material acadêmico;
- Acomodação em Casa de Família;
- Alimentação - Pensão completa;
- Certificado da *United World School of English*.

### **NÃO INCLUSO:**

- Seguro viagem obrigatório;
- Traslado;
- Passagens aéreas (ida e volta);
- Gastos com visto (se necessário);
- Gastos pessoais.



# PERGUNTAS FREQUENTES

## QUAIS SÃO AS DOCUMENTAÇÕES NECESSÁRIAS PARA A VIAGEM?

- Passaporte válido para todo o período do curso;
- Inscrição na instituição de ensino (disponibilizado pela United World);
- Seguro de Saúde Internacional.

## PRECISO DE VISTO PARA FAZER O CURSO DE INGLÊS?

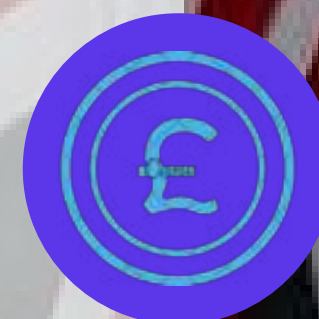
Não é necessário o visto de estudos para cursos de curta duração.

Mais informações sobre o visto, consulte o site:

[https://www.gov.uk/check-uk-visa/y/brazil/study/six\\_months\\_or\\_less](https://www.gov.uk/check-uk-visa/y/brazil/study/six_months_or_less).

## QUANTO GASTAREI POR SEMANA?

Com a alimentação e a acomodação já inclusas no programa, o gasto médio por semana em Bournemouth pode variar entre £100 a £200 para outras despesas como transporte local, entretenimento e compras pessoais. Para obter mais informações sobre o custo de vida em Bournemouth, você pode consultar o site <https://pt.numbeo.com/custo-de-vida/cidade/Bournemouth>.



# PERGUNTAS FREQUENTES

## COMO É O CLIMA EM JANEIRO?

Bournemouth tende a ser quente nessa época do ano. As temperaturas médias variam de 25°C a 30°C. É aconselhável levar roupas de verão adequadas para se manter refrescado durante a estadia.



## O CURSO TEM CERTIFICADO?

Sim, ao final do curso, você receberá um certificado da escola que poderá indicar o total de horas estudadas ou o nível de inglês alcançado/desenvolvido durante o programa.



## MENORES DE IDADE PODEM PARTICIPAR?

Não, infelizmente, o curso ofertado não está disponível para menores de idade. Todos os participantes devem ter mais de 18 anos.





# INSCRIÇÕES

## ESTUDANTES E EX-ALUNOS

Inscrições via **Ulife**

**Acesse:** Ulife › Serviços › Solicitações  
Online › **Taxa de Inscrição Cursos no Exterior**

## DOCENTES, COLABORADORES E DEPENDENTES

Inscrições via **Symplä**

**Acesse:** [https://bit.ly/Inscreva\\_InglaterraJan2025](https://bit.ly/Inscreva_InglaterraJan2025)  
e preencha o formulário de inscrição

**INSCREVA-SE ATÉ  
25/10/2024**





**QUER SABER MAIS  
SOBRE SUAS  
OPORTUNIDADES  
INTERNACIONAIS?**

**ACESSE A PÁGINA  
INTERNACIONAL DA  
SUA INSTITUIÇÃO!**



**ecossistema  
ãnima**







**United World**  
SCHOOL OF ENGLISH

Estamos   disposi o no e-mail  
[international@animaeducacao.com.br](mailto:international@animaeducacao.com.br)